



Mujeres, acceso a las decisiones en las cuencas y a la tecnología adaptativa

Proyecto para la Adaptación y Resiliencia (PARA Agua
Project de USAID) - PERU



CONTENIDO

- El Proyecto PARA Agua
- Brechas de género
- Acceso a las decisiones en las cuencas
- Acceso a la tecnología adaptativa
- Desafíos



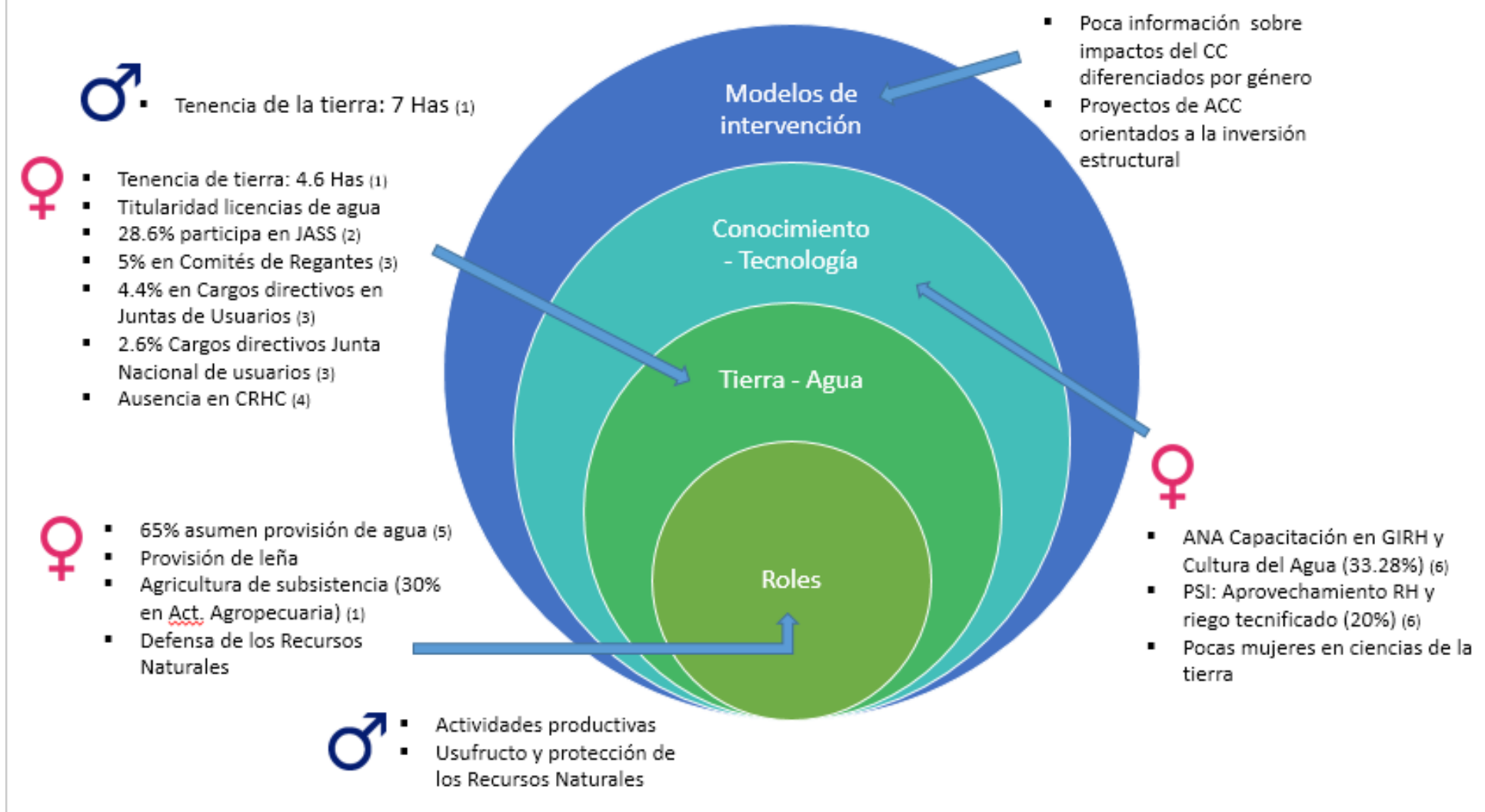
El Proyecto para la Adaptación y Resiliencia (PARA Agua de USAID)



- **Iniciativa de colaboración directa con científicos, tomadores de decisiones y comunidades para fortalecer la adaptación y resiliencia frente al cambio climático mejorando la comprensión de los impactos del clima sobre los recursos hídricos**
- **Componentes:**
 1. **Comunidad científica**
 2. **Integración Ciencia – Política**
 3. **Decisores, planificadores, grupos de interés**

Socios principales: ANA y CRHC

Brechas de género



Mujeres y Acceso a las Decisiones en las cuencas

Mínima representación de mujeres en organizaciones sociales y agrarias

- Adecuación – actualización de Reglamentos
- Derecho a la propiedad de la tierra y a la **titularidad de la Licencia de agua**

Mínima representación de mujeres en los Consejos de Recursos Hídricos

- Adecuación de Reglamento: Incorporación de cuota de género y alternancia en la representación de mujeres

Necesidad de Trabajar con Mujeres y Hombres

Mujeres y Acceso a la Tecnología Adaptativa

¿Por qué?

- Cerrar brechas de acceso
- Desmitificación de la tecnología
- Fortalecer tejido social
- Mejorar la capacidad adaptativa , especialmente de las mujeres

¿Qué hicimos?

- Dotar de conocimientos para:
- Uso de la tecnología solar pasiva
 - Reducción de consumo de biomasa
 - Solucionar problemas de transporte de agua

¿Para qué?

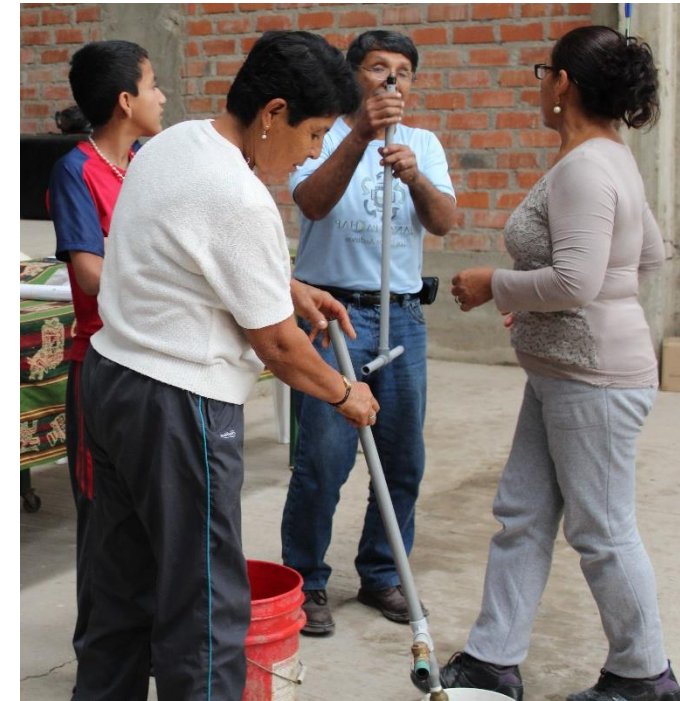
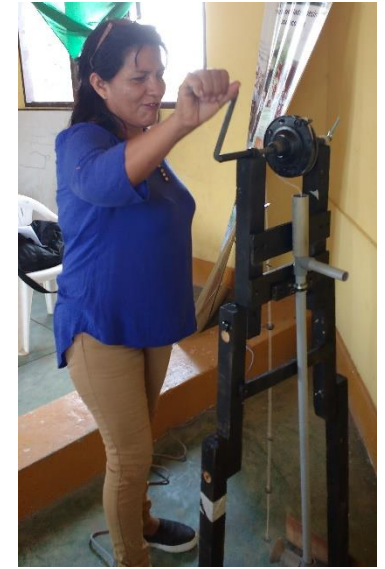
- Reducción de horas de trabajo doméstico de las mujeres
- Mejora de oportunidades e incremento de ingresos de las mujeres



El transporte de leña es un problema pesado



Galería



Desafíos

- ❑ Contribución de la ciencia y la tecnología a **resolver intereses , atender oportunidades y necesidades de las mujeres**, recuperando los saberes propios.
- ❑ **Articulación** de la ciencia y la tecnología con la política, generando evidencia.
- ❑ **Género** como **categoría de análisis** en las investigaciones y en las validaciones de tecnología
- ❑ Transdisciplinariedad de las intervenciones. Diálogo de **saberes de todas las ciencias. Tecnología** como **proceso social** y las mujeres actores fundamentales
- ❑ **Empoderamiento** tecnológico **femenino** y **comunitario** para enfrentar los desafíos del cambio climático

Gracias!

Mariela Rodríguez Queneche

PERU